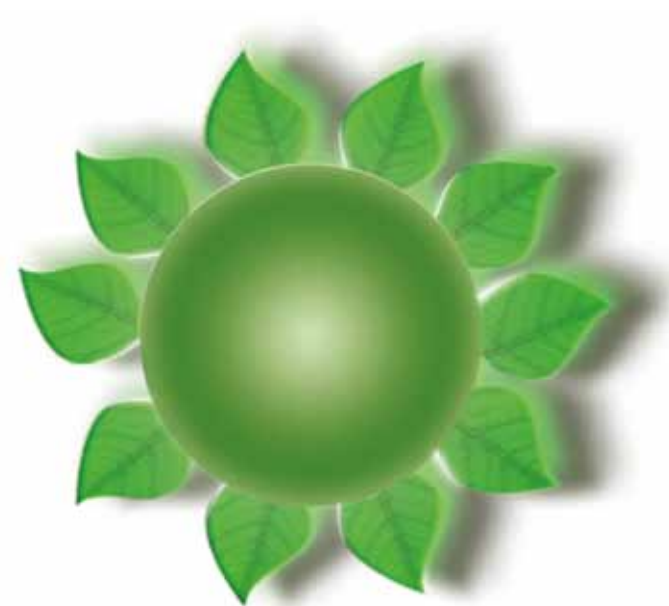


QUESTO PRODOTTO  
RISPETTA L'AMBIENTE.

Informazione al Cliente

Repeater Wi-Fi AC750

Manufactured by Zyxel



IL FUTURO FIRMATO  
TELECOM ITALIA.





## Dichiarazione Ambientale

La presente Dichiarazione Ambientale descrive le caratteristiche principali di ecocompatibilità del prodotto e illustra i miglioramenti applicati rispetto alle generazioni precedenti, riguardanti tutto il ciclo di vita (produzione, uso, fine vita).

I dettagli relativi alle affermazioni ivi contenute e basate su documentazione fornita dal produttore sono disponibili sul sito: [www.telecomitalia.com/sostenibilita](http://www.telecomitalia.com/sostenibilita)

### CO<sub>2</sub> footprint

#### CoC per Wireless Range Extenders

Zyxel WRE6505

#### CoC per Wireless Range Extenders

Zyxel WRE6505

0 2 4 6 8 10 12 14

Yearly Co<sub>2</sub> eq. emissions (kg)

Yearly energy consumption (kWh)

Nella fase di utilizzo il prodotto consente di risparmiare su un utilizzo medio annuo oltre il 39% di energia elettrica, pari a una riduzione della stessa percentuale di emissioni di gas serra (CO<sub>2</sub> equivalente), rispetto ai limiti volontari e già restrittivi del Codice di Condotta Europeo per l'efficienza energetica degli apparati Broadband.

### Efficienza energetica

1. Il prodotto è progettato per ottimizzare il consumo dell'energia elettrica durante la fase di utilizzo rispetto a terminali simili di generazioni precedenti, e in particolare rispetto ai limiti già restrittivi del Codice di Condotta volontario per apparati broadband, che prescrive i limiti per prodotti wireless repeater sia in fase di basso consumo (idle) che in pieno funzionamento (ON). In particolare:
  - Il consumo in stato idle è di 2W nel funzionamento a 2,4 GHz e 2,1W in caso di funzionamento a 5 GHz;
  - Il consumo in stato ON è di 2,4W nel funzionamento a 2,4 GHz e 3,1W in caso di funzionamento a 5 GHz.
2. Nel ciclo di funzionamento giornaliero/annuo, tenendo conto di un duty cycle che alterna gli stati ON e idle secondo le linee guida ETNO, ne consegue una riduzione giornaliera dei consumi pari al 39,6.

### Ecodesign

Telecom Italia ha scelto un prodotto che adotta criteri di progettazione per ridurre l'impatto ambientale del prodotto nel suo ciclo di vita:

3. Il materiale plastico utilizzato per la scocca è omogeneo e riciclabile ed è dotato delle necessarie marcature per la sua identificazione a fine vita.
4. Il peso della scocca del prodotto è stato minimizzato rispetto ai requisiti estetici e funzionali del prodotto.
5. Le modalità di disassemblaggio del prodotto sono ottimizzate e sono disponibili linee guida per il processo di fine vita con relativa indicazione delle parti che possono essere destinate a riciclo/recupero.
6. L'imballaggio è monomateriale, per favorirne lo smaltimento corretto. Il cartone utilizzato per l'imballo del prodotto è non plastificato e riciclabile/riciclato al 82.79%.

Tutte le affermazioni sono state dichiarate dal fornitore e verificate da Telecom Italia

Tutti i prodotti Telecom Italia sono inoltre conformi alla Direttive RoHS sulla riduzione di materiali pericolosi, RAEE sulla gestione dei rifiuti elettrici ed elettronici e pile per il loro corretto smaltimento a fine vita.

La dichiarazione è redatta secondo i principi della norma UNI EN ISO 14021