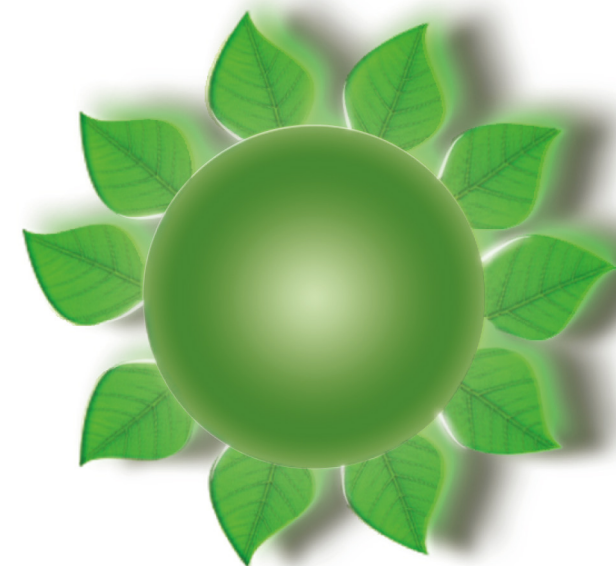




QUESTO PRODOTTO  
RISPETTA L'AMBIENTE.

Informazione al Cliente  
**SMART MODEM**

Manufactured by Sercomm



 **TIM**





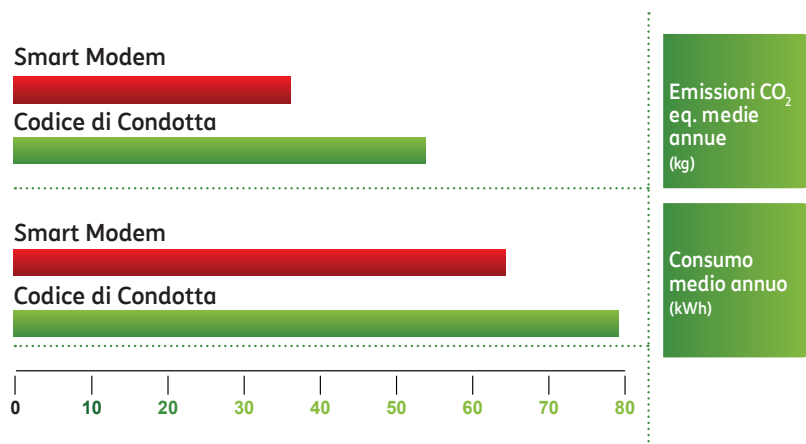
## Dichiarazione Ambientale

La presente Dichiarazione Ambientale descrive le caratteristiche principali di ecocompatibilità del prodotto e illustra i miglioramenti applicati rispetto alle generazioni precedenti, riguardanti tutto il ciclo di vita (produzione, uso, fine vita).

I dettagli relativi alle affermazioni ivi contenute sono disponibili sul sito:

[www.telecomitalia.com/sostenibilita](http://www.telecomitalia.com/sostenibilita)

### CO<sub>2</sub> footprint



Nell'ambito del suo ciclo di vita completo, il prodotto consente di risparmiare su un utilizzo medio annuo quasi il 19% di energia elettrica, pari a una riduzione della stessa percentuale di emissioni di gas serra (CO<sub>2</sub>, equivalente), rispetto ai già sfidanti limiti fissati dal Codice di Condotta Europeo per apparati Broadband.

A titolo di esempio, il risparmio di emissioni rapportato a 500.000 pezzi equivale a tenere ferme oltre 2780 auto per un anno, o a piantare un bosco di circa 7100 alberi.

### Efficienza energetica

Il consumo energetico del prodotto è stato minimizzato secondo gli obiettivi, gli stati di funzionamento e i valori target per il periodo di riferimento fissati dal Codice di Condotta Europeo per Apparati Broadband v5, sottoscritto da Telecom Italia:

1. In basso utilizzo, il consumo medio è inferiore a 6,5 Watt.
2. In pieno utilizzo, il consumo medio è inferiore a 12 Watt.
3. Considerando un utilizzo annuo medio, per ogni prodotto il consumo rispetto ai limiti del Codice di Condotta è ridotto del 18,7%.
4. Il prodotto rispetta i requisiti sull'assorbimento in stato «off» e «networked stand-by» del Regolamento Europeo sull'Ecodesign n. 801/2013.
5. L'alimentatore è ad alta efficienza energetica (oltre l'87%).

### Ecoprogettazione

Telecom Italia ha adottato dei criteri di progettazione per ridurre l'impatto ambientale del prodotto nel suo ciclo di vita:

6. Il materiale plastico utilizzato per la scocca è omogeneo e riciclabile e privo di composti alogenati.
7. Il peso della scocca del prodotto è stato minimizzato; essa è stata inoltre progettata in termini di numero di parti e viti/acoppiamenti in modo da ottimizzare i tempi di disassemblaggio a fine vita.
8. Il cartone utilizzato per l'imballo del prodotto è non plastificato e riciclabile.
9. I sacchetti di plastica dell'imballo sono al 100% riciclabili.

I valori di cui alle affermazioni 1, 2, 4 e 5 sono stati dichiarati dal fornitore e successivamente misurati nei laboratori Telecom Italia.

Le affermazioni 6, 7 e 8 e 9 sono state dichiarate dal fornitore e verificate da Telecom Italia

Tutti i prodotti Telecom Italia sono inoltre conformi alla Direttiva RoHS sulla riduzione di materiali pericolosi e RAEE sulla gestione dei rifiuti elettrici ed elettronici.

La dichiarazione è redatta secondo i principi della Norma UNI EN ISO 14021 e relative linee guida promulgate dalla Commissione Europea