

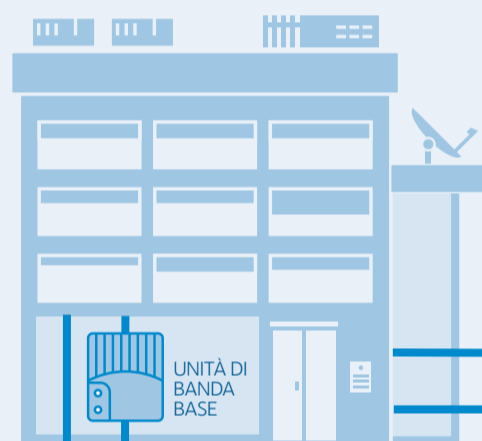
# L'INNOVAZIONE DELLA RETE A BANDA ULTRALARGA

## L'ESTENSIONE DELLA RETE IN FIBRA OTTICA

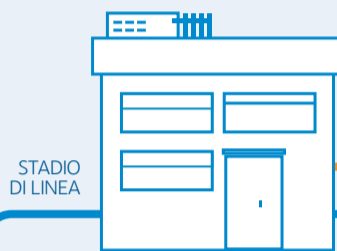
**A**

### LA FIBRA IN RETE DI GIUNZIONE

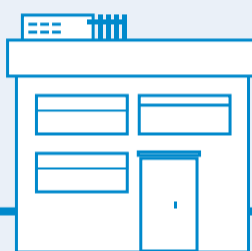
Nel corso degli ultimi anni TIM ha investito in modo significativo sull'ammodernamento della rete di giunzione tra le centrali, incrementando sia la lunghezza che il numero dei collegamenti in fibra ottica tra le centrali stesse.



### FIBRA FINO AGLI ARMADI FTTC (Fiber to The Cabinet)



### FIBRA FINO AGLI EDIFICI E NELL'APPARTAMENTO FTTB/H (Fiber to The Building/Home)



### LA FIBRA IN RETE DI DISTRIBUZIONE: FTTC, FTTB E FTTH

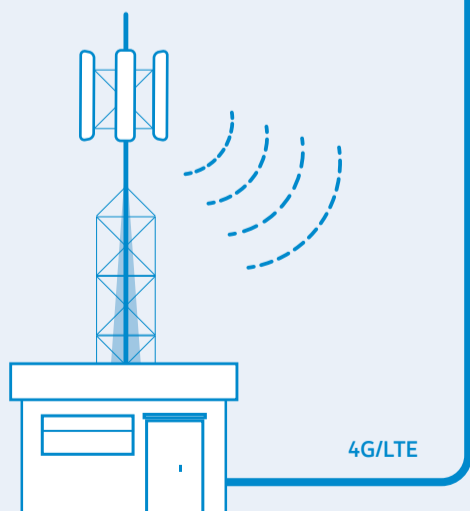
Una modalità alternativa di connessione a banda larga è costituita dai collegamenti in fibra ottica. La fibra ottica rappresenta una scelta di cambiamento radicale poiché richiede una sostituzione - parziale o totale - della rete di distribuzione, permettendo però una crescita delle prestazioni (dai 100 Mbit/sec ad 1 Gbit/sec). Le soluzioni integralmente in fibra ottica, dall'abitazione dell'utente alla centrale, sono

definite FTTH (Fiber to the Home) e offrono velocità superiori rispetto alle soluzioni che utilizzano il rame per completare il collegamento dall'armadio di distribuzione all'abitazione (ed in questo caso si parla di FTTB o Fiber to the Building) o dall'armadio ripartilinea all'abitazione (in tal caso si parla di FTTC o Fiber to the Cabinet).

**C**

### LA FIBRA PER LA BANDA ULTRALARGA MOBILE

L'adozione congiunta della fibra e della tecnologia 4G (LTE e LTE Advanced) consente di raggiungere una velocità di trasmissione dati fino a 3Gbit/sec in download, riducendo notevolmente il tempo di latenza e formando quindi un'elevata interattività.



### FIBRA FINO ALLE ANTENNE

4G/LTE  
4G Plus/LTE Advanced

